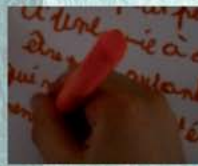


EPSM MAG



P 6 « Faire-Corps » rencontre Sylvie Reteuna



Directeur de publication :

V. Bénéat-Marlier, Directrice Générale

Responsable de publication :

S. Weill, Responsable Communication

Membres du comité de rédaction :

A. Baillieu, Cadre Supérieure Socio-Educatif - RBM - S. Barel, Adjoint Administratif, Service Communication - E. Bourgeois, Directrice des Soins, Directrice Qualité Gestion des Risques - H. Brice, Cadre Supérieure Socio-Educatif, Service Socio-Educatif - V. Delaval, Cadre de Santé, 59G18 - B. De Praeter, Infirmier, 59G18 - V. Desenne, Attachée, DAGS - J. Devulder, Responsable, Centre de Ressources Documentaires - S. Duborper, Cadre Supérieur de Santé, 59G10 - P. Koenig, Directeur DRU-DPHL - V. Lebouteiller, Technicienne de l'Information Médicale, DRM - S. Levêque, Assistante sociale, 59I03 - I. Muller Delhoize, Infirmière, 59G19 - E. Plamon, Assistante de Documentation, Centre de Ressources Documentaires - S. Renaux, Cadre Socio-Educatif, Service Socio-Educatif - M. Bobet, Ingénieur, Direction des Travaux.

Secrétariat de rédaction : Service Communication

Mise en page : K. Drode

Photos : J.-P. Decobert - J.-F. Devos

Illustrations : K. Drode - J.-F. Devos

Réalisation : Service Communication

Impression : AC Print

Ce numéro a été tiré à 4000 exemplaires - N° ISSN 1266-2186

E.P.S.M. - BP 10 - 59487 Armentières Cedex - Tél. 03 20 10 20 02 - EPSM Mag consultable sur l'intranet et le site internet

Impression sur papier issu de forêts gérées durablement



Equipe Mobile
Santé Mentale et Précarité

Diogène fête ses 20 ans
le 10 avril 2018,
Gare Saint Sauveur à Lille

Depuis vingt ans, le dispositif Diogène, Equipe Mobile Santé Mentale et Précarité constitue un observatoire privilégié de la société. La précarité est un phénomène complexe qui ne peut être réduit à une approche monodimensionnelle. Détresse sociale et trouble psychique deviennent souvent un cercle vicieux dont on ne peut distinguer cause et effet. Au fil des années, le public et les problématiques ont évolué. Les réponses en termes de soins et d'accompagnement ont dû nécessairement s'adapter. En revanche, les principes fondateurs de Diogène perdurent : dignité et respect de l'autre, confiance et alliance thérapeutique, ténacité et espoir dans la possibilité réelle du rétablissement.

En célébrant les 20 ans de Diogène, nous agissons pour le rétablissement des personnes en situation de précarité en démontrant par les faits que, même si le chemin est long, remonter la pente est possible.

D^r Massimo Marsili, Médecin coordinateur Diogène

Inscription gratuite mais obligatoire www.epsm-lm.fr

Sommaire

Qualité

Rejoignez
le comité de rédaction ! p.3

Dossier

DU : une valorisation des
expertises des professionnels
p.4-5

Expression

« Faire-Corps » p.6
rencontre Sylvie Reteuna

Société

Un chez soi d'abord p.7
s'organise en groupement

Focus

12 jours, le film qui fait débat !
p.8

Rejoignez le comité de rédaction !

Vous aimez écrire, avez envie de découvrir ou faire découvrir votre établissement, d'aller à la rencontre d'autres professionnels...



L'EPSM Mag, journal de l'EPSM Lille-Métropole s'appuie sur un comité de rédaction qui se réunit 4 fois par an. A chaque réunion, les membres font un point sur le précédent numéro : contenu, visuels, remarques éventuelles... Ils étudient les pro-

positions d'articles pour le prochain numéro et déterminent d'un commun accord les sujets traités. Chaque membre est ensuite invité, s'il le souhaite, à se positionner sur la rédaction d'un article pouvant se faire seul ou à plusieurs. C'est alors l'occasion d'aller à la rencontre de professionnels de l'établissement, de découvrir des activités, des initiatives, des événements... pour les retranscrire en mots.

Un accompagnement à l'écriture journalistique

Les nouveaux membres du comité de rédaction bénéficient d'une information portant sur les différents genres journalistiques, la structuration d'un article,...

et qui vous donne les clés pour écrire. Si besoin, l'article est retravaillé en collaboration avec les auteurs en vue de la publication.

Des idées d'articles ?

Un projet au sein de votre service, une activité avec des usagers, un partenariat, un évènement... Vous souhaitez que le sujet soit abordé dans un prochain EPSM Mag ?

Adresser un mail à communication@epsm-lm.fr
Votre proposition sera étudiée en comité de rédaction

Vous désirez écrire pour l'EPSM mag, contactez le service communication :

communication@epsm-lm.fr
Tél. 03 20 10 20 02

Qualité

Les Arrivées

Accueillant Familial :

Thierry Fontaine

Adjoint Administratifs :

Lidia Pereira, Marie Pierre Spanneut, Angelina Vandamme

Agents d'Entretien Qualifiés :

Anne Cochie, Fiona Deretz

Aide Médico-Psychologique :

Myriam Bourget

Agents des Services Hospitaliers

Qualifiés : Christophe Delrue,

Nathalie Georges, Edith Maerten,

Corinne Sanna

Attachée d'Administration

Hospitalière : Hélène Petit

Ergothérapeute : Léo Vandromme

Infirmiers : Suzanne Alisse,

Abdelmadjid Bouaziz, Marion Brietz,

Maxime Fourier, Nathalie Harre,

Amélie Marnef Fernandes, Justine

Steppe, Marie Charlotte Tassin, Lea

Valcke, Laurianne Vallereau, Justine

Wuilbaut

Ingénieur Hospitalier : Jean-Baptiste

Hazo

Intervenante Extérieure : Angélique

Canick

Médecins : Antoine Barbellion,

Diane Conflant, Eugénie Gheysen,

Thomas Plancoulaine

Psychologues : Yohanne

Desseaux, Stéphane Louis

Psychomotricienne : Lucie Bodenes

Stéphanie Baret

DU : une valorisation des expertises des professionnels

Le pôle formation de l'EPSM Lille-Métropole, propose aux professionnels des formations professionnalisantes, permettant de développer des compétences au service de la qualité des soins aux usagers. 3 diplômes universitaires sont portés par l'établissement ou proposés en partenariat et valorisent l'expertise de nos professionnels.

Depuis 2005, l'EPSM Lille-Métropole s'inscrit dans une dynamique de professionnalisation et d'acquisition de compétences, considérant la valorisation des compétences internes des professionnels pour répondre à une demande de plus en plus importante d'adaptation des aptitudes aux évolutions et aux organisations de soins dans le champ de la santé mentale.

Le DIU Santé Mentale dans la communauté : études et applications



Diplôme Inter-Universitaire (Paris-Lille-Marseille), il a pour objectif de proposer une formation théorique et pratique à la santé mentale communautaire et à ses applications dans les domaines « développement de politique de santé territoriale », « organisation des services et des soins psychiatriques », « promotion et prévention de la santé mentale », « lutte contre la stigmatisation et l'exclusion ». A l'adresse de tout professionnel des champs sanitaire, médico-social et social, les méthodes pédagogiques com-

prennent des cours théoriques, des études de cas et analyses de pratiques, des tables rondes/débats, des visites de services et rencontres d'équipes et le visionnage de documentaires. L'enseignement est dispensé par des professionnels sanitaires et sociaux, des professionnels des collectivités territoriales, des services de l'Etat, des responsables d'associations (usagers, proches et élus), des universitaires, des usagers et des associations de familles en santé mentale. En collaboration avec les Universités de Lille 2 et Paris 13, l'AP/HM et le CHU Sainte Marguerite de Marseille coordonné par le Centre Collaborateur de l'OMS pour la recherche et la formation en santé mentale, il est organisé en sessions de 3 semaines sur les villes de Paris, Lille et Marseille depuis 2010.

Le DU Santé Mentale et handicap psychique

Diplôme Universitaire, il propose aux participants une voie supplémentaire pour se former, se qualifier et développer des compétences dans le champ de la santé mentale. L'objectif est d'être en capacité, à terme, de modifier les coordinations à venir (social, médico-social et sanitaire) afin de contribuer



au décloisonnement, de favoriser la continuité du parcours des personnes concernées par la maladie mentale et de contribuer indirectement à une société inclusive. La formation vise à ce que les apprenants questionnent et fassent évoluer leurs représentations des autres secteurs professionnels impliqués dans l'accompagnement des personnes aux prises avec la maladie mentale et le handicap psychique (médico-social, sanitaire, social). Elle cherche à faire évoluer les représentations sur la santé mentale. En collaboration avec le CREH-PSY, l'EPSM de l'Agglomération Lilloise, la F2RSM Psy, IRTS, l'IFSI Gernez Rieux du CHRU de Lille, et la faculté de médecine de Lille 2, ce nouveau DU dispense à travers 3 Unités d'Enseignements 126 heures de cours où

de nombreux professionnels de l'établissement interviennent : médiateur de santé, travailleurs sociaux, soignants, praticiens hospitaliers, cadres supérieurs et directeurs hospitaliers. La première session a été initiée en septembre 2017 et rencontre déjà un vif engouement.

Le DU de psychopathologie et cliniques de la personne âgée



La nécessité de mettre en œuvre une formation acadé-

mique et professionnalisante de haut niveau en psychopathologie et cliniques de la personne âgée dans le Nord-Pas-de-Calais s'est imposée à la suite du constat d'augmentation des plus de 65 ans dans les 40 prochaines années (soit 60% de plus). La collaboration avec l'Université de Lille 3 est apparue pertinente. Depuis septembre 2015, ce DU apporte aux professionnels un approfondissement des compétences cliniques et vise à mieux comprendre les problématiques liées à l'avancée dans l'âge. Il propose une réflexion éthique, une confrontation autour des pratiques et une démarche de recherche. Il cherche à fonder une pratique qui dépasse le cadre des frontières professionnelles.

Helen Brice

Adjoint Administratif : Hélène Saint Jean
Agent des Services Hospitaliers Qualifié : Angélique Briquet
Aide Médico Psychologique : Angélique Maurice
CAE : Quentin Vantomme
Educateur Spécialisé : Nicolas Lehnebach
Educateur Technique Spécialisé : Mathilde Ferrier
Infirmiers : Benjamin Billiet, Amélie Camus, Isabelle De Nolf, Marine Deseille, Audrey Despaigne, Cindy Logier, Thomas Monbailly, Marion Voisin
Intervenante Extérieure : Corinne Douterluingne
Médecins : Mathilde Baux, Lionel Cherot, Dorothee Hennebelle
Moniteurs Educateurs : Suzon Deleporte, Ophélie Robert
Psychologues : Léa Leblond, Nicolas Roussel
Psychomotriciennes : Charline Briemant, Audrey Herlemont, Mélina Lietin
Bonne retraite à : A-Marie De Wit, Michèle Debraeckelaer, Charline Delamieure, Patrice Desmons, Maryline Elleboudt, Catherine Faivre, M-Pascale Lavalette, Corinne Missiaen, Philippe Perreux, Philippe Poch, M-Claude Sannier, Patrick Van Langendonck, José Vanecloo, Bernard Willems

« Faire-Corps » rencontre Sylvie Reteuna

Dans le cadre de la présence artistique¹ autour de la notion « Faire corps », l'EPSM Lille-Métropole accueille Sylvie Reteuna - Cie La Sibylle.

Sylvie Reteuna, metteuse en scène, partage son activité entre la création de spectacles et la fabrication de projets participatifs avec les habitants. Parmi les 24 dossiers reçus pour cette présence artistique, c'est la candidature qui a le plus convaincu le comité de pilotage culture. Elle propose d'interroger la notion d'identité, de corps individuel-intime et de corps collectif en lien avec les espaces, l'architecture et l'institution. Il s'agira d'inventer ensemble, au fil des rencontres, différents gestes artistiques à même de révéler l'ambiance des lieux et de faire partager sa démarche.

D'avril à mai 2018

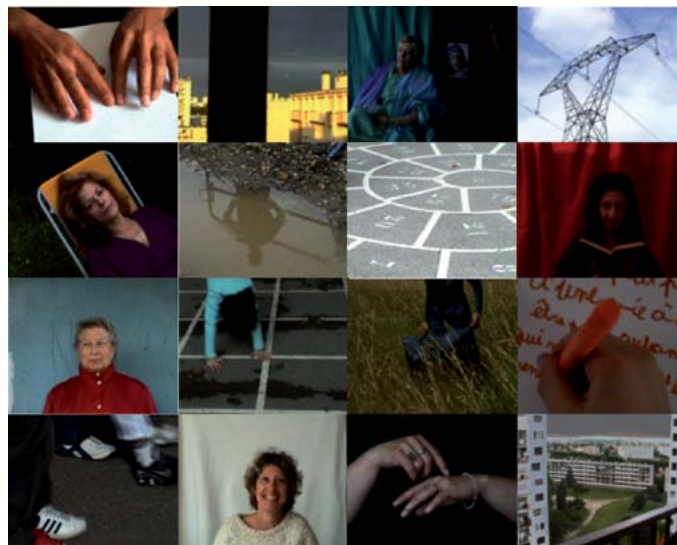
Présente 8 semaines pleines et consécutives dès avril, elle commencera par 2 semaines d'immersion à la rencontre des services et acteurs de l'établissement. Puis, elle proposera des actions initiées dans la rencontre et l'échange.

Les référents culturels des pôles feront le lien permanent entre les services et l'artiste. En s'appuyant sur les expériences et les savoir-faire, des actions transversales permettront de fédérer les usagers et les professionnels autour de la notion de « Faire corps ».

Pour témoigner du vécu des uns et des autres, un moment de rencontre festif pourra être organisé à l'issue de cette présence artistique.

Pour en savoir +

<http://www.lasibylle.com/>
 Coordination : cellule culture
 EPSM Lille-Métropole
 06 74 35 03 92



©Kate France et Sylvie Reteuna

Astrid Lieven et Stéphanie Weill

1 - Dans le cadre du programme culture santé 2017, soutenu par la DRAC et l'ARS Hauts-de France.

Un chez soi d'abord s'organise en groupement

Un chez soi d'abord permet à des personnes sans abri souffrant de troubles psychiques de bénéficier d'un logement stable, et de faciliter l'accompagnement social et les soins. Depuis sa pérennisation fin 2016, ce programme expérimental est devenu un établissement médico-social avec pour organisme gestionnaire un GCSMS¹. Objectif : assurer la gestion des appartements de coordination thérapeutique Un chez soi d'abord.



Inauguration du GCSMS Un chez soi d'abord
le 9 février 2018.

Aujourd'hui dans la métropole lilloise, 5 acteurs institutionnels se sont constitués en GCSMS. Les 2 opérateurs historiques : l'ABEJ Solidarité et l'EPSM Lille-Métropole sont rejoints par le CHRU Lille, l'EPSM de l'Agglomération Lilloise, et le CSAPA Cèdr'Agir (Centre de soins, d'accompagnement et

de prévention en addictologie). La convention constitutive du GCSMS a été approuvée par arrêté le 21/11/2017. Patrick Pailleux, Directeur Général de l'ABEJ a été élu administrateur.

De nouvelles modalités d'admission

Depuis la fin de l'expérimentation, de nouvelles modalités d'admission sont mises en œuvre. Une commission d'admission examine les dossiers transmis par les acteurs sociaux et médico-sociaux de la Métropole Européenne de Lille. Cette commission regroupe l'équipe Diogène, le 115 et les acteurs du GCSMS. Des critères d'admission facilitent pour les partenaires le repérage des futurs

locataires et garantissent un traitement des demandes : être durablement sans-abri, avoir une pathologie mentale sévère et avoir des besoins sanitaires et sociaux élevés nécessitant un accompagnement intensif. L'expérimentation ayant démontré l'efficacité du programme sur les 4 sites pilotes, il sera déployé sur 16 nouveaux sites d'ici 2022. En 2018, Bordeaux, Dijon, Lyon et Grenoble ouvriront chacune 100 places selon le modèle testé.

Véronique Waxin et Stéphanie Weill

Pour en savoir +

www.youtube.com - Un chez soi d'abord

BRÈVES

Art & Psy 2018

L'EPSM Lille-Métropole, dans le cadre de la direction commune, s'associe au festival Art & Psychiatrie organisé par l'EPSM des Flandres du 8 au 14 octobre. 2018 étant l'année de commémoration du centenaire de la fin de la Première Guerre mondiale, ces manifestations culturelles illustreront le thème « Chaos et Renouveau ».

Santé Mentale : parentalité et enfance



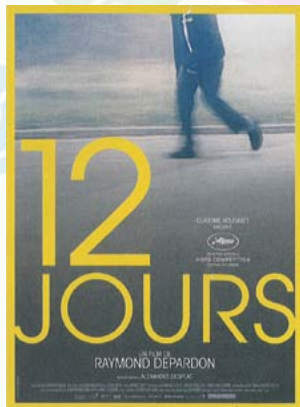
En mars 2018, dans le cadre des semaines d'information sur la santé mentale, une dizaine de manifestations étaient organisées par les pôles médicaux de l'EPSM Lille-Métropole et leurs partenaires : conférences, spectacles d'intervention, ateliers, stands d'information, portes-ouvertes,...

¹ - Groupement de Coopération Sociale et Médico-Sociale

12 jours, le film qui fait débat !

Focus

12 jours, le film de Raymond Depardon, sorti fin 2017, fut l'occasion d'un ciné débat au Ciné Lumières Armentières. Cette séance publique, qui rassemblait à la fois des professionnels de la psychiatrie et le grand public, a suscité de vives réactions.



Depuis la loi du 5 juillet 2011 réformée en 2013, les patients hospitalisés sans consentement dans les hôpitaux psychiatriques doivent être présentés à un juge des libertés et de la détention avant 12 jours puis tous les 6 mois. Le documentaire présente

10 patients accompagnés de leur avocat, lors de leur audience devant le juge. La scène se déroule dans la salle d'audience du CH du Vinatier près de Lyon, 1^{er} en France à l'avoir installée au sein même de l'hôpital. Le Dr C. Martinez, praticien hospitalier au pôle G20 et P. Koenig, directeur des relations avec les usagers des EPSM Lille-Métropole et Flandres ont animé cette soirée, dans le cadre d'un partenariat avec le cinéma et le producteur « wild bunch ».

Pourquoi 12 jours ?

Le plus souvent, la mesure d'hospitalisation sans consentement est levée par le psychiatre entre le 15^e et le 20^e

jour. Le débat a porté sur les conditions de la levée de la mesure, le secret médical et l'image renvoyée de la psychiatrie. Force est de constater que les pratiques des magistrats et des avocats diffèrent selon les régions. 1 seule mesure levée sur 72 filmées au Vinatier, contre 17% dans les Hauts-de-France.



23 janvier 2018 au Ciné lumières

**Virginie Dessenne, Stéphanie Weill
et Philippe Koenig**

La Doc'



La nature de certains troubles psychiques peut altérer la capacité à consentir aux soins. Dans ce cas, le cadre légal de la contrainte permet d'assurer des soins sans consentement. Quel cheminement historique ? Quel cadre juridique ? Quelles modalités de soins en fonction de la vulnérabilité des personnes ? Quel panorama des soins sous contrainte en Europe ? Psychiatres, juristes et sociologues répondent en se fondant sur leur expérience et leur réflexion cliniques. Un ouvrage ? Un avis ? Pensez au centre de ressources documentaires ! crd@epsm-lm.fr 03 20 10 20 85 - www.eadoc.fr