

Direction Générale

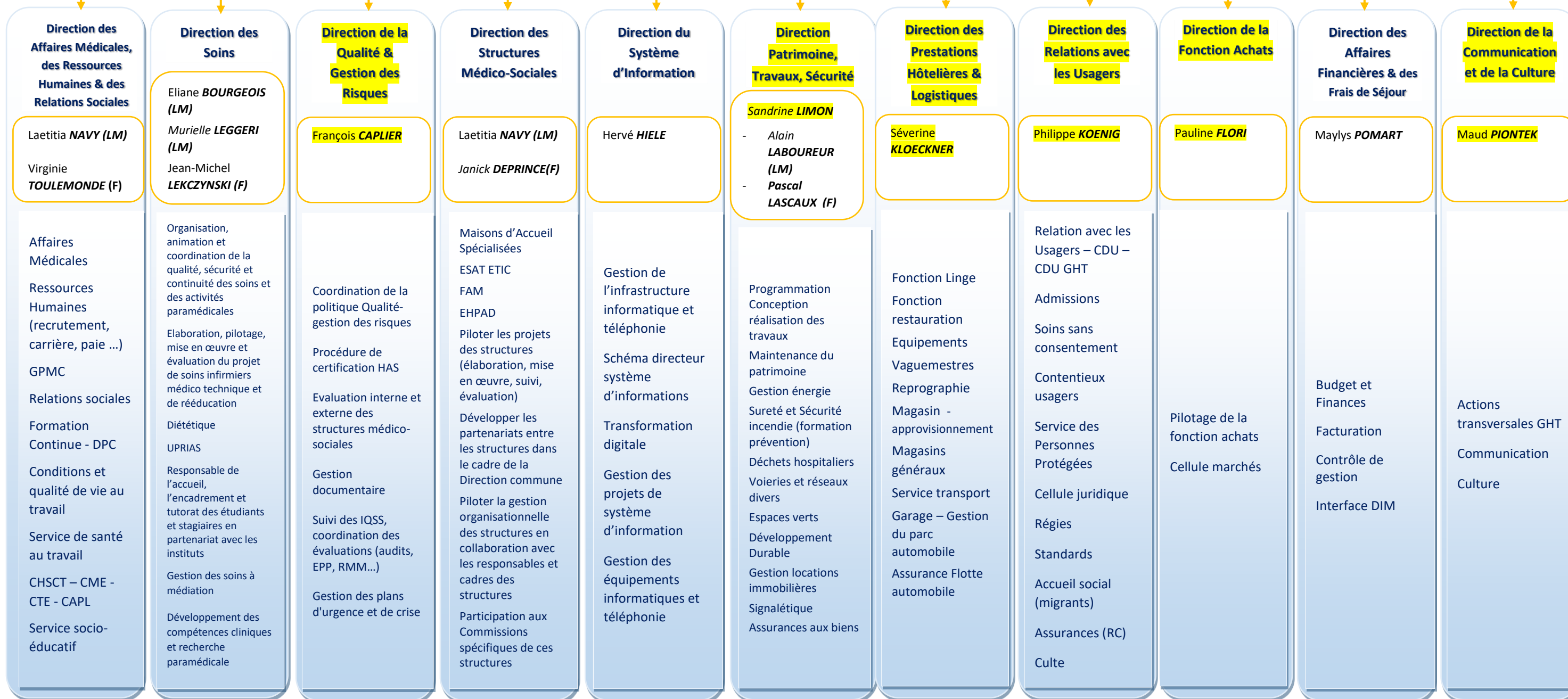


Valérie **BENEAT-MARLIER**
Directrice

Marie **DEVILLERS**
Directrice déléguée de l'EPSM des Flandres – Affaires Générales et Stratégie
Frédéric **MACABIAU**
Directeur délégué de l'EPSM Lille-Métropole – Affaires Générales et Stratégie
Projet Etablissement, CPOM, Contractualisation interne, Conventions et Partenariats, Coopérations territoriales, Cellule d'analyse médico-économique

GHT Olivier **BOYAVAL**
Responsable de la Sécurité du Système d'Information (RSSI) et Responsable de la Protection des Données (DPO)

Secrétariat
Direction Générale
Eve **RYCKELYNCK**
Ludivine **KUCIA**
Christine **RINGOT**



Au 1^{er} juin 2020 : Mme LIMON est chargée de structurer une direction " Patrimoine - Travaux - Sécurité " pour les 3 EPSM LM - F - AL avec mise en œuvre opérationnelle le 01/01/21 au plus tard